

# CONTOURNEMENT OUEST DE NÎMES

NOUVELLE LIAISON ROUTIÈRE  
ENTRE LA ROUTE D'ALÈS ET L'A9

Publications



Avis d'ouverture  
enquête Publique

Mis en ligne le 18 juin  
2019

[TÉLÉCHARGER](#)  
(.PDF 103KO)



Plaquette Projet  
Enquête publique

Mis en ligne le 18 juin  
2019

[TÉLÉCHARGER](#)  
(.PDF 1.3MO)



Bilan de Concertation

Mis en ligne le 10 juin  
2019

[TÉLÉCHARGER](#)  
(.PDF 4.3MO)



Plaquette Projet PDU

Mis en ligne le 28  
novembre 2018

[TÉLÉCHARGER](#)  
(.PDF 1.3MO)



Atelier 3 Une mobilité  
apaisée sur les  
courtes et moyennes  
distances

Mis en ligne le 05  
novembre 2018



Atelier 2 Un meilleur  
partage de l'espace  
dans les centres des  
communes

Mis en ligne le 05  
novembre 2018



Atelier 1 Des  
transports en  
commun plus  
performants et  
attractifs

Mis en ligne le 05  
novembre 2018



Atelier 4 De nouvelles  
pratiques de mobilité  
pour des  
déplacements plus  
harmonieux

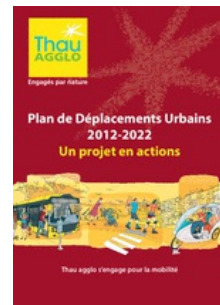
Mis en ligne le 14 juin  
2018



Plaquette Démarche  
et diagnostic du PDU

Mis en ligne le 30 mai  
2018

[TÉLÉCHARGER](#)  
(.PDF 715KO)



PDU 2012  
ThauAgglo-  
synthèse

Mis en ligne le 11 mai  
2018

[TÉLÉCHARGER](#)  
(.PDF 17.3MO)



### Atelier Coeur d'agglomération

Mis en ligne le 03 mai 2018

**TÉLÉCHARGER**  
(.PDF 459KO)

### Atelier Modes actifs et nouvelles mobilités

Mis en ligne le 03 mai 2018

**TÉLÉCHARGER**  
(.PDF 449KO)

### Atelier Circulation, stationnement et sécurité

Mis en ligne le 03 mai 2018

**TÉLÉCHARGER**  
(.PDF 472KO)

### Atelier Transports en commun et intermodalité

Mis en ligne le 03 mai 2018

**TÉLÉCHARGER**  
(.PDF 374KO)

### Sète agglomération méditerranée

4, avenue d'Aigues  
BP 600  
34110 Frontignan  
Tél. : 04 67 46 47 48  
Fax : 04 67 46 47 47